

【HD/XD 系列迷你冒口】

该系列冒口主要为了解决点补缩（MINI）冒口在高压造型线的应用，大量成功应用在球墨铸铁车桥铸造中，可同时适用于树脂砂和粘土砂造型工艺。



一、该补缩系统具有以下特点：

◎ XD 系列高发热冒口，具有轻质保温，透气性好的优秀点补缩（MINI 冒口）的优势；

◎ HD 系列冒口兼具 XD 的高发热优势之外，还具备高强度、低发气、无碳无氟等先进特征；

◎ HD 系列冒口具有高达 7MP 以上抗压能力，可以完全承受高压造型线的最大压力；

◎ HD 系列冒口使用高效发热配方，补缩效率高达 75%，极大提高产品出品率；

◎ 采用了拥有专利技术的“易割管”，在易割片周围

有着优秀的型砂紧实度；

◎ 冒口体与铸件本体表面隔离接触，不会影响铸件金相组织变异且极易去除；

◎ 得益于“易割管”的自身收缩技术，可以很好的保护冒口不掉渣；

◎ 冒口可以灵活安放，有效解决铸件孤立热节位置的内部缺陷。

二、灵活的工艺特色：

1. 可采用高保温高发热配单生产 HDL/HDS 型高强度冒口；
2. 可采用轻质耐火骨料配单生产 XDL/XDR 型轻质点冒口；
3. 可采用先进无机技术配单生产 HDS/XDS 型无机冒口；
4. 可采用无氟无碳技术单配生产 HDF/HDC 型无氟无碳冒口；

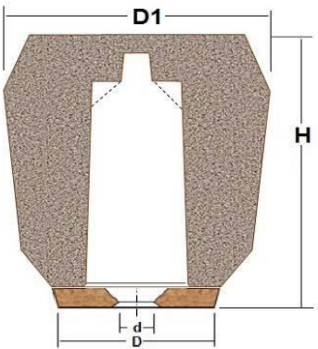
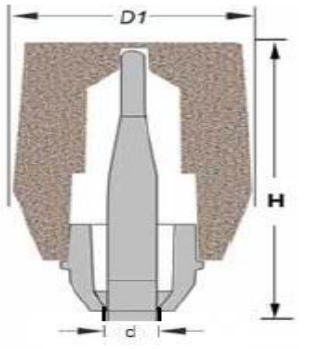
三、丰富的零配件：

1. 标配 DY 金属系列专利技术“易割管”
2. 为树脂砂线科选配 PW 系列易割片
3. 为特殊安装需求的情况提供 HJ 系列易割片

四、包装、运输、储存注意事项

保持包装物的完整，储存在阴凉干燥处，防止吸潮，远离明火。

灭火措施：将起火的冒口隔离，小火时，使用干粉灭火器；大火时，使用泡沫灭火，禁止使用水剂灭火。

	
装配 PW 系列砂型易割片	装配 DY 系列易割片

五、总参数表(长度单位为: mm)

型号	模数	高度(不含片)	外径(max)	包装规格
HD/XD39-DY25/20	1.2	85	68	
HD/XD50-DY25/20	1.3	110	78	
HD/XD56-DY30/20	1.4	97	87	
HD/XD75-DY30/20	1.5	95	88	
HD/XD88-DY30/20	1.7	108	88	
HD/XD95-DY45/20	2.2	135	104	
HD/XD117-DY40/20	1.7	110	88	
HD/XD159-DY50/25	2.2	120	115	
HD/XD175-DY50/25	2.6	143	133	
HD/XD283-DY30/20	3.1	140	115	
HD/XD590-HJ41	3.7	142	150	
*本表仅列出了该系列冒口的标准型号。随着模具的增加,随时会有新的型号增加。				
*包装规格按照 1.6 米高标准托计算冒口数量。				

【HP 系列高强度冒口】

该系列冒口,采用传统的“杯型暗冒口”的形式,通用性好,主要为了解决在传统(XP)冒口在高压造型线的应用,也可应用于树脂砂造型工艺。

一、该补缩系统具有以下特点:



◎ HP 系列冒口具有高达 7MP 以上抗压能力,可以完全承受高压造型线的最大压力;

◎ HP 系列冒口使用高效发热配方,补缩效率高达 70%,极大提高产品出品率;

◎ HP 系列冒口全系采用先进的无机粘合剂技术生产,可实现超低发气量;

◎ 冒口体与铸件本体表面隔离接触,不会影响铸件金相组织变异且极易去除;

◎ 冒口可以灵活安放,有效解决球铁件孤立热节位置的内部缺陷。

二、灵活的工艺特色:

1. 可采用高保温高发热配单生产 HPS 型高强度无机冒口;
- 2 可采用无氟无碳技术单配生产 HPF/HPC 型无氟无碳冒口;

三、零配件:

1. 标配 P 系列砂型易割片
2. 为特殊安装需求的情况提供 HJ 系列易割片

四、包装、运输、储存注意事项

保持包装物的完整,储存在阴凉干燥处,防止吸潮,远离明火。

灭火措施:将起火的冒口隔离,小火时,使用干粉灭火器;大火时,使用泡沫灭火,禁止使用水剂灭火。

装配 P 系列砂型易割片	装配 HJ 系列金属易割片

五、总参数表



型号	模数	高度 mm（不含易割片）	直径 mm（max）
HP35	1.0	49	53
HP40	1.2	71.5	62.5
HP50	1.5	80	73.5
HP60	1.7	90	80
HP70	2.0	99	94
HP80	2.25	108	102
HP90	2.50	120	115
HP100	2.80	133	127
HP110	3.00	140	138
HP120	3.20	150	155
HP140	3.80	170	165
*本表仅列出了该系列冒口的标准型号。随着模具的增加，随时会有新的型号增加。			

【XP/BP 系列发热冒口】

该系列冒口，轻质、透气性能好，通用性好，拥有多种变形体和异形体外观形状，工艺配单灵活多样，可以适用于绝大多数客户的需求。



一、该补缩系统具有以下特点：

- ◎ 该系列冒口具有良好的透气性，可以适用于绝大多数粘土砂和树脂砂造型工况；
- ◎ 该系列冒口的变形体方便生产制作，广泛应用于涡轮铸件等壳型铸造直插式工况；
- ◎ 该系列冒口的异形体可以灵活安放，有效解决球铸件位置受限的工况。

二、灵活的工艺特色：

1. 可采用优质漂珠和发热剂生产 XP 型通用发热冒口；
2. 可采用冷芯工艺生产尺寸要求精确 XPL 型精确冒口；
3. 可采用低发气量的工艺生产尺寸精良的 XPD 低发气量冒口；
4. 可采用无氟工艺配单为高端液压件客户生产 XPF 型冒口；
5. 可采用无碳低碳工艺配方为不锈钢客户生产 XPC 型无碳冒口；
6. 可采用负压吸滤工艺生产纤维 BP 型发热保温冒口；
7. 可为壳型铸造客户，生产反斜度外部直插式 XPX/BPX 外插冒口；

外插式冒口（变型）	内插式冒口（正常）	装配 P 系列砂型易割片

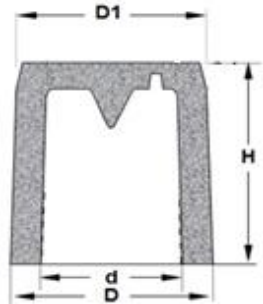
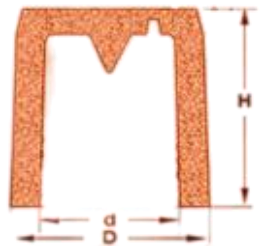
三、零配件：

1. 标配 P 系列砂型易割片
2. 为特殊安装需求的情况提供 HJ 系列金属易割片

四、包装、运输、储存注意事项

保持包装物的完整，储存在阴凉干燥处，防止吸潮，远离明火。

灭火措施：将起火的冒口隔离，小火时，使用干粉灭火器；大火时，使用泡沫灭火，禁止使用水剂灭火。

 <p>黑灰色</p>	 <p>黄褐色</p>
无纤维 XP 发热冒口	纤维拔浆 BP 发热冒口

五、总参数表(长度单位为 mm)

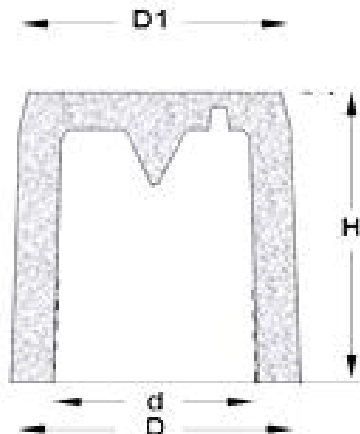
型号	模数	H	D	D1	d	包装规格
XP/BP-2/5	0.7	50	40.5	38	24.5	24000
XP/BP-3.5/5	1.0	49	53	50	36	11550
XP/BP-4/6	1.1	65	56	54	38	7000
XP/BP-4/7	1.2	71.5	62.5	59	41.5	5400
XP/BP-5/8	1.5	80	73.5	70	52	3800
XP/BP-6/9	1.7	91	80	75	57.5	2800
XP/BP-7/10	2.0	99	94	90	70	1800
XP/BP-8/11	2.25	108	102	99	79	1400
XP/BP-9/12	2.50	120	115	110	89	975
XP/BP-10/13	2.80	133	127	120	97	840
XP/BP-11/14	3.00	140	138	130	108	660
XP/BP-12/15	3.20	150	155	145	118	450
XP/BP-14/17	3.80	169	180	171	139	270

*本表仅列出了该系列冒口的标准型号。随着模具的增加，随时会有新的型号增加。

*包装规格按照 1.7 米高标准托计算冒口数量。

【XB 系列保温冒口】

该系列冒口，不含有发热剂，无纤维轻质透气性能好，具有良好的保温性能和精确的尺寸，具有很高的性价比。主要应用在有色铸造领域和特殊的涡轮壳铸造等，尤其适合铸铝客户的需求。



一、该补缩系统具有以下特点：

- ◎ 该系列冒口具有良好的透气性，可以适用于绝大多数造型工况；
- ◎ 该系列冒口的变形体方便生产制作，广泛应用于壳型铸造直插式工况；
- ◎ 该系列冒口全系不含发热剂，不含碳以及无氟等优良特性。

二、灵活的工艺特色：

1. 可采用优质轻质保温材料生产 XB 型通用保温冒口；
2. 可采用冷芯工艺生产尺寸要求精确 XBL 型精确冒口；
3. 可采用低发气量的工艺生产尺寸精良的 XBD 低发气量冒口；

三、零配件：

1. 标配 P 系列砂型易割片；
2. 为特殊安装需求的情况提供 HJ 系列金属易割片；

四、总参数表(长度单位为 mm)

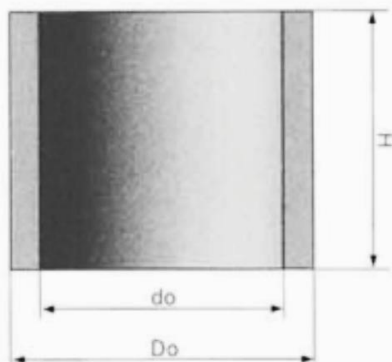
型号	模数	H	D	D1	d	包装规格
XB-2/5	0.7	50	40.5	38	24.5	24000
XB-3.5/5	1.0	49	53	50	36	11550
XB-4/6	1.1	65	56	54	38	7000
XB-4/7	1.2	71.5	62.5	59	41.5	5400
XB-5/8	1.5	80	73.5	70	52	3800
XB-6/9	1.7	91	80	75	57.5	2800
XB-7/10	2.0	99	94	90	70	1800
XB-8/11	2.25	108	102	99	79	1400
XB-9/12	2.50	120	115	110	89	975
XB-10/13	2.80	133	127	120	97	840
XB-11/14	3.00	140	138	130	108	660
XB-12/15	3.20	150	155	145	118	450
XB-14/17	3.80	169	180	171	139	270

*本表仅列出了该系列冒口的标准型号。随着模具的增加，随时会有新的型号增加。

*包装规格按照 1.7 米高标准托计算冒口数量。

【XZ 系列直筒发热冒口】（无纤维）

该系列发热保温冒口，采用射芯工艺生产，尺寸精确。无纤维，不污染型砂和除尘系统。适用于生产线上各种铸造工艺的明冒口。



一、该补缩系统具有以下特点：

- ◎ 该系列冒口尺寸精确，高度和直径均可以根据客户要求定制。
- ◎ 该系列冒口可以任意的切割和粘结，以便于在使用现场按需使用。
- ◎ 无纤维，不污染型砂和除尘系统。

二、零配件：

1. 选配 P 系列砂型易割片；

四、总参数表(长度单位为 mm)

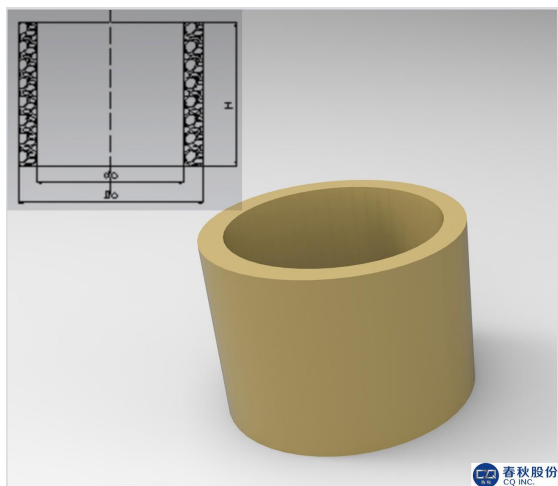
型号	模数	高度 mm（不含易割片）	直径 mm（max）
XZ-4/7	0.75	71.5	62.5
XZ-5/8	0.95	80	73.5
XZ-6/9	1.05	90	80
XZ-7/10	1.25	99	94
XZ-8/11	1.4	108	102
XZ-9/12	1.55	120	115
XZ-10/13	1.75	133	127
XZ-10/15	1.95	140	138
XZ-12/15	2.0	150	155
XZ-14/17	2.3	170	165

*本表仅列出了该系列冒口的标准型号。随着模具的增加，随时会有新的型号增加。

【Z 系列直筒冒口套】

该系列明冒口，采用优质保温耐火骨料和适量发热剂制造，可以满足大部分铸钢件和大型铸件客户的补缩需求。

一、可快速定制交付



该补缩系统制造过程中采用的负压吸滤工艺，得益于此，该系列冒口的外观尺寸可以根据客户要求随时更改并快速投入批量生产。从制样开模到批量生产的周期可以缩短到 48 小时以内，以快速响应用户的交样需求。

二、具有灵活的工艺特色

1. 可以生产尺寸较为精确的小规格 BZ 型发热冒口套
2. 可以生产大规格 ($\phi > 200\text{mm}$ 以上) 的 CZ 型发热保温冒口套
3. 可以生产各种尺寸和壁厚的 WZ 型保温冒口套

三、零配件

1. 可配 P 系列砂型易割片。
2. 可配 G 系列冒口盖，灵活变换明暗冒口。

四、总参数表(长度单位为 mm)

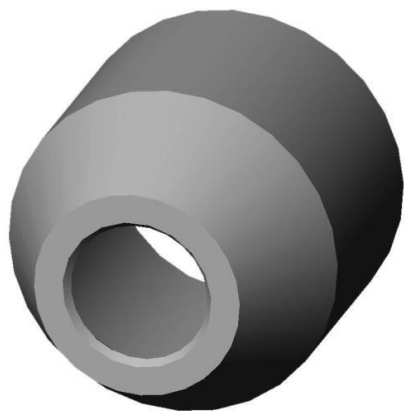
型号	模数	高度 mm (不含易割片)	直径 mm (max)
B/C-Z150x150	3.80	150	195
B/C-Z180x180	4.50	180	230
B/C-Z200x200	5.00	200	250
B/C-Z225x225	5.50	225	275
B/C-Z250x250	6.30	250	305
B/C-Z275x275	6.65	275	330
B/C-Z300x300	7.25	300	360
B/C-Z350x175	6.13	175	415
B/C-Z400x200	7.00	200	465
B/C-Z400x400	9.33	400	465
B/C-Z450x150	6.21	150	515
B/C-Z500x500	11.17	500	565

*本表仅列出了该系列冒口的标准型号；随着模具的增加，随时会有新的型号增加。

*该 Z 系列冒口，均可快速切割剪短和粘结加长。

【RND 系列缩颈冒口套】

该系列缩颈冒口，采用优质保温耐火骨料和适量发热剂制造，可以满足大部分铸钢件和大型铸件客户的补缩需求。



一、可快速定制交付

该补缩系统制造过程中采用的负压吸滤工艺，得益于此，该系列冒口的外观尺寸可以根据客户要求随时更改并快速投入批量生产。从制样开模到批量生产的周期可以缩短到 48 小时以内，以快速响应用户的交样需求。

二、具有灵活的工艺特色

1. 可以生产尺寸较为精确的小规格 BRND 型缩颈发热冒口套
2. 可以生产大规格 ($\phi > 200\text{mm}$ 以上) 的 CRND 型缩颈发热保温冒口套
3. 可以生产各种尺寸和壁厚的 WRND 型缩颈保温冒口套

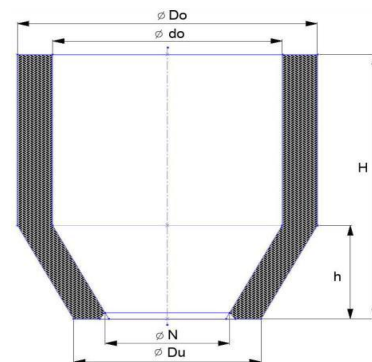
三、零配件

1. 可配 P 系列砂型易割片。
2. 可配 G 系列冒口盖，灵活变换明暗冒口。

四、包装、运输、储存注意事项

保持包装物的完整，储存在阴凉干燥处，防止吸潮，远离明火。

灭火措施：将起火的冒口隔离，使用干粉灭火器，禁止使用水剂灭火。



五、总参数表(长度单位为 mm)

型号	模数	容积	H	h	Do	do	DU	N	包装规格
BRND60	1.90	260	90	24	88	65	57	33	/
BRND70	2.15	380	100	25	94	73	59	35	/
BRND80	2.20	420	100	27	100	78	75	39	22
BRND100	2.70	1000	150	50	130	98	85	55	14
BRND120	3.20	1410	150	50	158	120	98	60	8
CRND150	3.71	2780	192	68	192	146	120	74	6
CRND180	4.33	4440	222	90	222	175	135	88	1
CRND200	4.93	6540	250	100	250	200	150	100	1
CRND225	5.54	9320	278	110	278	225	160	113	1
CRND250	5.99	12960	310	120	310	252	180	126	1
CRND275	6.43	16370	340	130	330	278	200	147	1
CRND300	7.08	21310	360	140	360	300	210	150	1

*本表仅列出了该系列冒口的标准型号。随着模具的增加，随时会有新的型号增加。

*该系列冒口，均可快速切割剪短和粘结加长。

*包装规格按照 1.6 米高标准托计算冒口数量。

【AND 系列缩颈冒口套】

该系列缩颈冒口，采用优质保温耐火骨料和适量发热剂制造，可以满足大部分铸钢件和大型铸件客户的补缩需求。

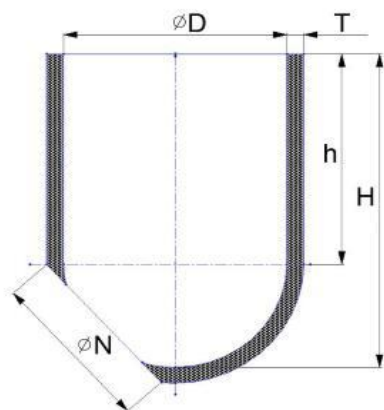
一、可快速定制交付

该补缩系统制造过程中采用的负压吸滤工艺，得益于此，该系列冒口的外观尺寸可以根据客户要求随时更改并快速投入批量生产。从制样开模到批量生产的周期可以缩短到 48 小时以内，以快速响应用户的交样需求。

二、具有灵活的工艺特色

三、零配件

1. 可配 P 系列砂型易割片。
2. 可配 G 系列冒口盖，灵活变换明暗冒口。



四、包装、运输、储存注意事项

保持包装物的完整，储存在阴凉干燥处，防止吸潮，远离明火。

灭火措施：将起火的冒口隔离，小火时，使用干粉灭火器；大火时，使用泡沫灭火，禁止使用水剂灭火。

五、总参数表(长度单位为 mm)

型号	模数	容积	H	D	h	Tmin	N	包装规格
AND150x150	4.2	5100	304.80	152.4	230.1	12.7	76.2	
AND180x180	4.67	6680	304.80	177.8	217.7	12.7	88.9	
AND200x200	5.17	8590	304.80	203.2	204.7	12.7	101.6	
AND225x225	5.60	10660	304.80	228.6	192.0	19.1	114.3	
AND250x250	6.02	12790	304.80	254.0	224.5	19.1	101.6	
AND275x275	6.80	18230	304.80	304.8	153.9	19.1	121.9	
AND300x300	7.43	24000	304.80	355.6	128.5	19.1	142.2	
AND350x175								
AND400x200								

*本表仅列出了该系列冒口的标准型号。随着模具的增加，随时会有新的型号增加。

*该系列冒口，均可快速分切割和粘结加长。

*包装规格按照 1.6 米高标准托计算冒口数量。

【V/Y 系列异型冒口套】

该系腰型冒口，采用优质保温耐火骨料和适量发热剂制造，可以满足大部分圆盘型（例如：高铁制动片）铸件客户的补缩需求。

一、可快速定制交付

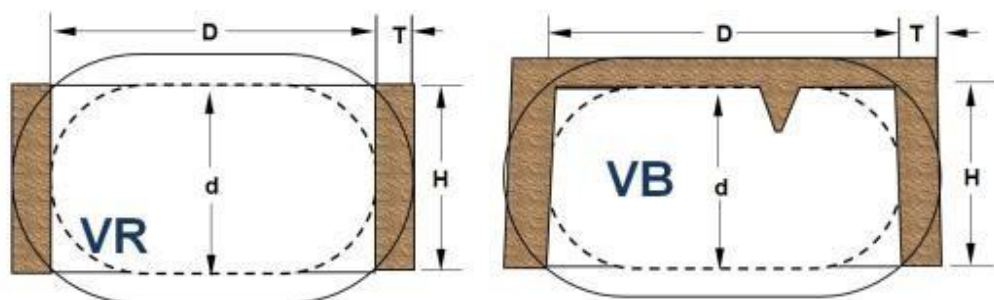
该补缩系统制造过程中采用的负压吸滤工艺，得益于此，该系列冒口的外观尺寸可以根据客户要求随时更改并快速投入批量生产。从制样开模到批量生产的周期可以缩短到 48 小时以内，以快速响应用户的交样需求。

二、具有灵活的外观

1. 可以定制 FB 系列方形暗冒口；FR 系列方形明冒口；
2. 可以定制 VB 系列椭圆暗冒口；VR 系列椭圆明冒口；
3. 可以定制 YB 系列腰圆暗冒口；YR 系列腰圆明冒口；

三、零配件

1. 可配 P 系列砂型易割片。
2. 可配 G 系列冒口盖，灵活变换明暗冒口。



四、总参数表(长度单位为 mm)

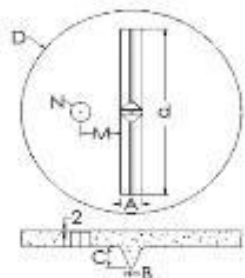
型号	模数	d (mm)	D(mm)	H(mm)	T (mm)
VB80*210*110	*****	80	210	110	20
VB80*210*130	*****	80	210	110	20
VR200*300*200	*****	200	300	200	20
VR200*300*400	*****	200	300	400	20
YB100*150*150	*****	100	150	150	20
FR210*90*200	*****	210	90	200	20
FR210*70*210	*****	210	70	210	20
FB160*100*150	*****	160	100	150	20
FB195*90*150	*****	195	90	150	20

*该系列冒口均是按照客户要求定制。

*列表内冒口均为国内知名铁道机车公司定制型号，部分数据保密，以上数据仅为参考。

【配件】：G 系列冒口盖

G 系列冒口盖，采用耐火纤维材料和发热材料生产，适配与 BZ、RND、AND 类明冒口转化成暗冒口使用。



参数表(长度单位为 mm)

型号	直径(max)	壁厚	适配冒口
G80	108	10	BZ80;BZ90;RND80;RND90;AND80;AND90
G100	128	12	BZ100;BZ90;RND100;RND90;AND100;AND90
G120	148	15	BZ110;BZ120;RND110;RND120;AND110;AND120
G150	198	20	BZ150;RND150;AND150
G180	234	20	CZ175;CZ180;RND175;RND180;AND175;AND180
G200	254	25	CZ200;RND200;AND200
G225	278	25	CZ225;RND225;AND225
G250	300	25	CZ250;RND250;AND250
G275	335	30	CZ275;RND275;AND275
G300	364	30	CZ300;RND300;AND300
G350	420	30	CZ350;RND350;AND350

【配件】：E 系列冒口易割片

1、EDY 系列砂型易割片参数表

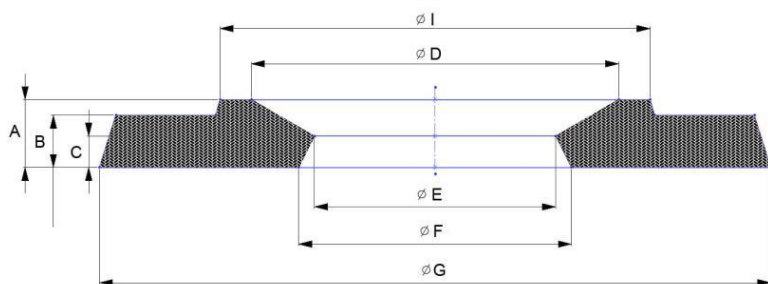
该系列金属易割片是我们“自身可收缩”“可多级变形承压”的专用技术设计生产，适配于 HD/XD 系列高强度迷你冒口上。在造型线上受压时 EDY 系列易割管自身变形，可有效保护冒口，不掉渣。还可以科学的分离冒口体和铸件的距离，避免冒口根部的鱼眼现象。

型号	高度	上口直径	下口直径	可伸缩度	适配冒口
EDY30/20	50	30	20	30	
EDY40/20	50	40	20	30	
EDY50/20	50	50	20	30	

*本表仅列出了该系列冒口的标准型号。随着模具的增加，随时会有新的型号增加。

2、PG 系列砂型铸钢/灰铁用易割片

该系列易割片，主要适配 XP/BP 类的冒口，用于在铸钢件和灰铁铸件上使用。



PG 易割片								
型号/	D1	D2	d1	d2	T	t	N	N1
EPG4/7	62.3	62.5	34.5	41.2	11.1	8.2	25	28.2
EPG5/8	73.2	73.5	43.5	50.2	11.2	8.3	29.5	34.2
EPG6/9	80.3	80.5	48.6	56.7	11.2	8.2	30.2	34.5
EPG7/10	94.3	94.2	59.7	69.2	13	9.1	35	40.2
EPG8/11	101.8	102.2	69.5	79.2	13.1	9.25	40.25	45.2
EPG9/12	114.6	115.2	77	87.8	13	10	44.75	/
EPG10/13	127.2	127.2	83.2	96	13.2	11	50.2	56.5
EPG11/14	138	138	98	108.2	14	11	55	60
EPG12/15	154.5	155	104.5	118	15	12	60	66.5
EPG14/17	183	183.5	140	117.5	15.5	13.5	73	80.5

3、PT 系列砂型铸钢/灰铁用易割片

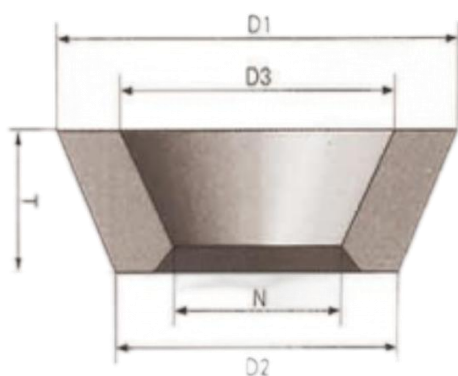
该系列易割片，主要适配 XP/BP 类的冒口，用于在球铁铸件和铝铸件上使用。

PT 易割片

型号/	D1	D2	d1	d2	T	t	N	N1
EPT4/7	62.3	64	34.5	40.5	11.1	8.2	20.1	24.2
EPT5/8	73.2	73.5	43.5	51.2	11.2	8.3	23	28
EPT6/9	80.3	80.5	48.6	57	11.5	8.3	25.1	31.5
EPT7/10	93.5	94.2	58	69	13.4	9.1	27.7	33
EPT8/11	101.4	102.5	68.5	80	13	10	30	36.5
EPT9/12	115	115.5	75.5	88.5	13	10	32.8	40.5
EPT10/13	128	128.5	83.2	97	13.2	11.2	35.5	42
EPT11/14	143.5	144	96.5	108	13.5	11.2	38	45.5
EPT12/15	154.5	155	104.5	118	15	12	40	50
EPT14/17	183	184	130.5	129.5	14.5	10.5	45.5	53.5
EPT80/160	160.5	161.5	110	/	14.5	/	82	90.5
EPT90/180	180	180.5	120.5	/	15.5	/	92	111.5

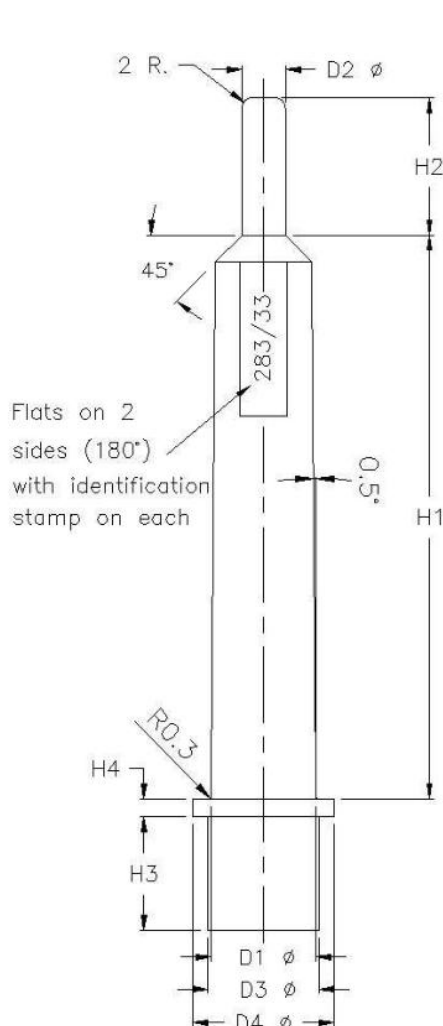
4、PZ 系列砂型铸钢/灰铁用易割片

该系列易割片，主要适配 HD/XD 类的高发热冒口，用于非高压造型线和树脂砂上使用，相比金属易割片，具有较好的保温性。



【配件】：冒口定位销

定位销



Type	Locating Pin Dimensions 定位销尺寸 (mm)								
	D1 /33	D1 /34	D2	D3	D4	H1	H2	H3	H4
DZ VSK 35/35	16	N/A	7.5	17	20	89	23	19	1.5
DZ VSK 36/35	16	N/A	7.5	17	20	81	23	19	1.5
DZ VSK 40/35	16	N/A	7.5	17	20	74	23	19	1.5
DZ VSK 56/33	18	20	7.5	19	24	90	23	19	1.5
DZ VSK 78/33	18	20	7.5	19	24	100	23	19	1.5
DZ VSK 88/33	18	20	7.5	19	24	100	23	19	1.5
DZ VSK 100/33	18	20	9.5	19	24	100	25	19	1.5
DZ VSK 121/33	18	20	9.5	19	24	100	25	19	1.5
DZ VSK 134/33	18	22	9.5	19	25	100	38	19	1.5
DZ VSK 159/33	18	22	9.5	19	25	100	38	19	1.5
DZ VSK 165/33	18	22	9.5	19	25	115	31	19	1.5
DZ VSK 179/33	18	22	11.5	19	25	120	41	19	1.5
DZ VSK 191/33	18	22	11.5	19	25	120	41	19	1.5
DZ VSK 240/33	20	24	11.5	20	27	120	43	19	2
DZ VSK 267/33	20	24	9.5	20	27	97	43	19	2
DZ VSK 276/33	20	24	11.5	20	27	120	43	19	2
DZ VSK 283/33	20	24	11.5	20	27	120	43	19	2
DZ VSK 339/33	20	24	11.5	20	27	120	43	19	2
DZ VSK 590/33	29	N/A	11.5	28	35	128	47	19	2
DZ VSK 680/33	29	N/A	11.5	28	35	148	47	19	2
DZ VSK 770/33	29	N/A	11.5	28	35	179	47	19	2

定位销由客户自行制作，材质为工具钢

【配件】：FJ 系列冒口覆盖剂

该系列冒口覆盖剂主要应用于铸钢件、中大型铸铁件明冒口上面，可以有效阻止金属液通过明冒口的表面发生的热量损失。辅助延长冒口凝固时间，增大冒口的补缩安全系数。

一、特点：

1. 使用简单方便，加入量少；
2. 配合发热冒口使用，效果最佳；



二、包装、运输、储存注意事项

保持包装物的完整，储存在阴凉干燥处，防止吸潮，远离明火。

灭火措施：将起火的冒口隔离，小火时，使用干粉灭火器；大火时，使用泡沫灭火，禁止使用水剂灭火。

参数表

型号	外观	比重	用途
FJ401 保温覆盖剂	灰色粉末	0.9-1.1	铸钢铸铁保温覆盖
FJ701 发热覆盖剂	灰色粉末		铸钢铸铁件发热覆盖
FJ702 无碳发热剂	淡红色粉末		不锈钢铸件发热覆盖
*该系列可以搭配发热冒口，也可以搭配保温冒口使用。			

©

【配件】：FK 系列发热块/浮动板

待完成.....